



»Design Kubus«

HOCHWERTIGES ARCHITEKTENHAUS IN BESTLAGE

Objektart:	5 Einfamilienhäuser
Baubeginn:	ab sofort
Lage:	ruhige Lage im Zentrum Dornhans
Grundstück:	308 – 350 qm
Wohnfläche:	ca. 160 qm
Nutzfläche:	ca. 210 qm
Garage/Stellplätze:	je 1
Energiekennwert:	55 KW/h
Energieträger:	Wärmepumpe

Der Design Kubus präsentiert sich mit großer Terrasse in perfekter Südwestausrichtung. Ideal für Menschen, die wertvolle Materialien und Nachhaltigkeit zu schätzen wissen. Das frei stehende Architektenhaus verbindet alle Vorteile des gesunden Wohnklimas eines ökologischen Holzhauses mit klarem Design im urbanen Stil.

Der großzügige, flexible Grundriss mit ca. 160 Quadratmetern Wohnfläche auf zwei Etagen birgt unaufdringlichen Luxus, der sich unter anderem in Langlebigkeit, hervorragendem Klima und einer überraschend guten Akustik ausdrückt. Die leichte Hanglage erlaubt im unten gelegen Halbgeschoss eine ins Haus integrierte Garage und darüber einen ebenerdigen Zugang zur großzügigen Wohnterrasse.

Eine Immobilie, die für Generationen Wertbeständigkeit verspricht und mit ihrem zeitlosen Baustil auch in vielen Jahren noch für Modernität steht.

»Nachhaltigkeit ist wertvoll«

QUALITÄT IN MATERIAL UND AUSFÜHRUNG

Die moderne, ansprechende Architektur bedient sich der unschlagbaren Eigenschaften hochwertigen Holzes. Neben der warmen Anmutung zeichnet sich der Werkstoff beim Schallschutz ebenso aus, wie beim Hitze- und Wärmeschutz.

ENERGIE

Schon die Standardausführung bietet mit KfW 55 einen zeitgemäßen Energiekennwert. Der Design Kubus kann jedoch ebenso als Passivhaus umgesetzt werden.

NORD/WEST-ANSICHT



FENSTER

Die Dreifach-Verglasung der Fenster sorgt zudem für eine gute Isolierung mit einem Ug-Wert von 06. Verschiedene Hebe-Schiebelemente öffnen das Haus in Richtung der Terrasse in Süd-West-Ausrichtung. Beschattet wird per Raffstores und Rolläden mit elektrischem Antrieb.

NUTZFLÄCHEN

Die Teilunterkellerung nutzt in idealer Weise die Hanglage. Die große Wohnterrasse ist dagegen eine Nutzfläche mit hohem Freizeitwert. Besonders in der warmen Jahreszeit erweitert sich der Wohnraum damit erheblich, ohne allzu aufwendige Gartenarbeiten zu verursachen.



WESTANSICHT

OSTANSICHT



»Wohlfühl-Ausstattung«

SO LEBT ES SICH SEHR ANGENEHM

Der Luxus hervorragender Qualität setzt sich bei der Ausstattung stimmig fort. Die lichtdurchfluteten Räume zeigen sich nicht nur stilvoll, sondern gleichzeitig ausgesprochen behaglich.

HEIZUNG

Eine Fußbodenheizung mit Einzelraumsteuerung wird den unterschiedlichen Bedürfnissen der Bewohner spielend gerecht.

BODENBELÄGE

Großformatige Fliesen und Parkett passen hervorragend zum Stil des Design Kubus und runden den Gesamteindruck im Innenbereich harmonisch ab.

SÜD/OST-ANSICHT



BADEZIMMER

Wie das gesamte Architektenhaus ist auch das Badezimmer modern und großzügig. Selbstverständlich mit bodenebener Dusche und anderen Wahlmöglichkeiten ganz nach Ihrem Geschmack

TREPPE

Die Auswahl an Treppen passen zum Stil des Hauses – ohne jeden Schnörkel und überzeugend in Material und Ausführung.

»Die Lage ist ein Traum«

EIN DERARTIGES FILETSTÜCK IST SELTEN

Mitten in der Innenstadt ist eine grüne Insel erhalten geblieben, die nun für die exklusiven Architektenhäuser einen nicht minder exklusiven Standort bietet.

Ein wenig erhaben in sanfter Hanglage finden sich die Grundstücke nur wenige Gehminuten von Kindergarten, Schule, Busbahnhof und den Geschäften entfernt.

Ganz anders als in den üblichen Neubaugebieten in Ortsrandlage. Eine solche Gelegenheit ergibt sich in der Region wohl kaum ein zweites Mal.



»Dornhan – das Städtle«

INFRASTRUKTUR

Eine charaktervolle Kleinstadt mit allem, was zum Leben dazugehört. Verschiedene Supermärkte und kleine inhabergeführte Ladengeschäfte, Ärzte, eine Apotheke sowie ein Wochenmarkt stellen die Versorgung sicher.

In Dornhan geben Kindergarten, Schule, Betriebe und ein städtisches Seniorenheim für jedes Lebensalter eine Perspektive.

BEVÖLKERUNG

Mit über 6.000 Einwohnern ist das Städtchen auf dem Hochplateau das Zentrum für die umliegenden Teilorte.



ZU DEN BILDERN

Dort, wo die Pfeile sind, könnte in Kürze Ihr Traumhaus stehen. Oben sehen Sie den Ausblick von der Ortsmitte in Richtung Süden.

Unten überblicken Sie die Ortsmitte. Oben rechts finden Sie zwei Bilder der beliebten Märkte in der sympathischen kleinen Stadt Dornhan.

Unten rechts noch einmal in direkter, aber ruhiger Lage zum Ortskern die Grünfläche, auf der die neuen Häuser gebaut werden.



FREIZEIT

Zahlreiche Vereine gestalten ein vielfältiges Angebot für Sportbegeisterte ebenso wie für Naturfreunde und Kulturinteressierte.

Ein umfangreiches Wegenetz bietet Radfahrern wie Wanderern viele Gelegenheiten direkt vor der Haustüre zu kleineren und größeren Touren aufzubrechen.



»Ausstattung«

SO INDIVIDUELL WIE DIE BEWOHNER

Ob es eine Holzakustikdecke sein soll oder ein Parkett im Industriestil, bleibt Ihnen überlassen. Tatsächlich bekommen Sie bei einem VIWOHAUS eine Leistung, die Sie von der Fertighaus-Industrie nicht erwarten dürfen.

Entscheiden Sie über Ihre persönliche Wohnqualität, sobald Sie wissen, was alles möglich ist.



Wir versichern Ihnen, Sie werden erstaunt sein, welche Wahlmöglichkeiten Sie bei einem maßgeschneiderten Eigenheim tatsächlich haben. Erleben Sie, wie es ist, wenn alles wirklich passt und in jedem Quadratzentimeter Qualität steckt.

Hitze- und Schallschutz, Energieeffizienz und geprüfte Wandaufbauten sind nur Vokabeln der technischen Disziplinen auf denen alles basiert. Wie es sich anfühlt und wie es sich darin lebt, das ist unvergleichlich und darauf kommt es an.



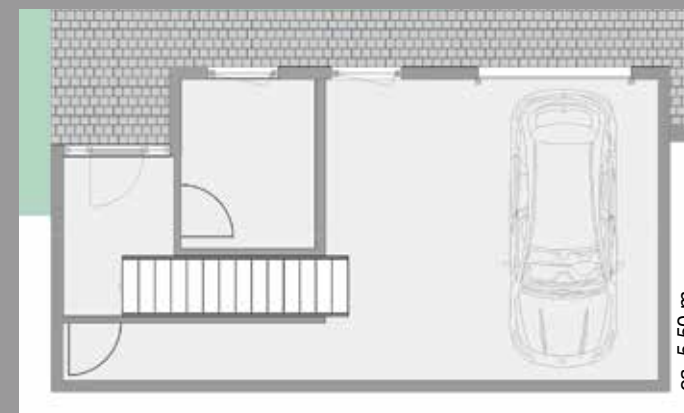
Bildnachweise (v.l.n.r.): Architektur: Mark Hoffstetter, CH; Bild: Frank Brüderli, CH | Architektur Createrra s.r.o., SVK; Bild Hohumil Salek Bosa, SVK | Architektur: Waser Planugn, CH; Bild: Sibylle Kathringer, CH; | Bausysteme: made of LIGNO®

»Grundrisse«

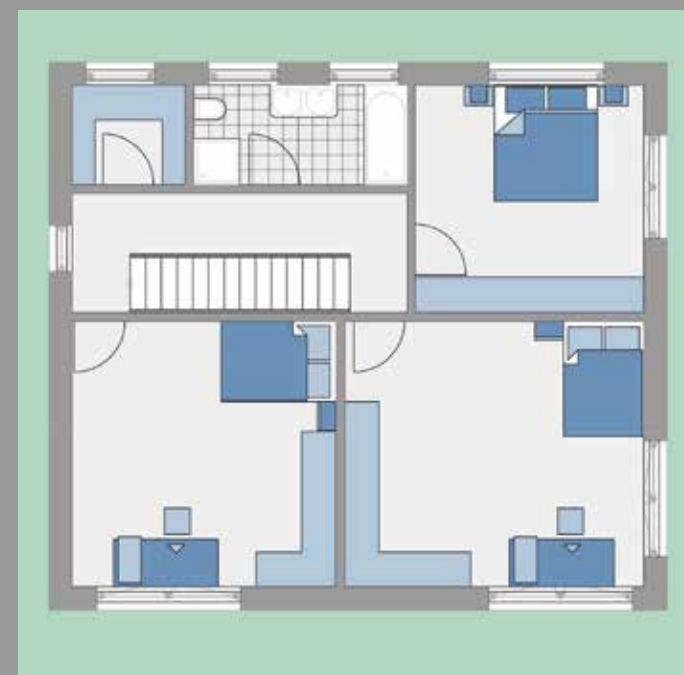
NACH EIGENEN WÜNSCHEN GESTALTEN

Die Hülle steht fest, ebenso die Aufteilung in ein halbes Untergeschoss und zwei volle Obergeschosse.

Je nachdem, welche Wohnräume Sie sich darin erfüllen möchten, können Sie es sich Ihrem Lebensstil und Ihren persönlichen Bedürfnissen gemäß von uns bauen lassen.



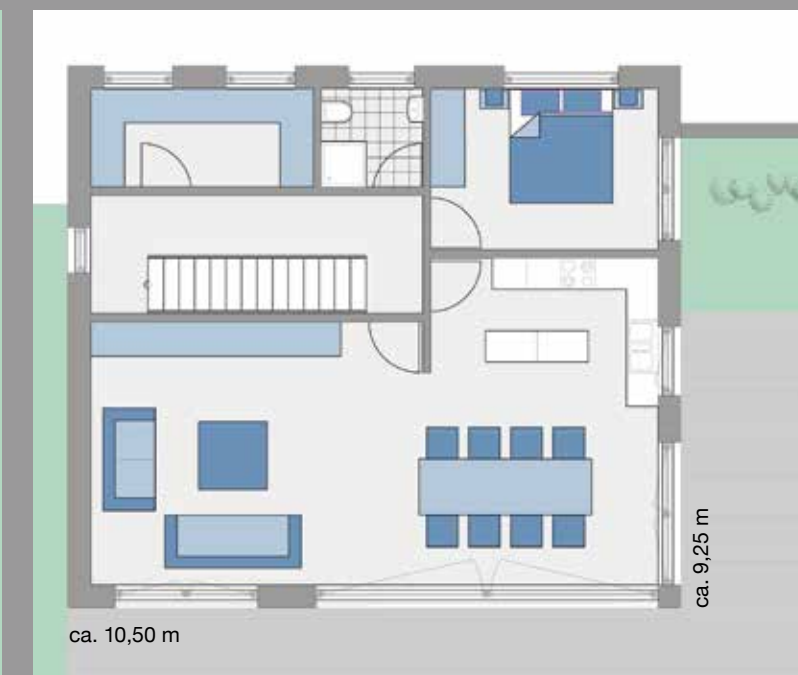
Untergeschoss (Halbgeschoss)



Obergeschoss (Vollgeschoss)

Der große Vorteil der Holzbauweise besteht darin, dass den Innenwänden keine tragende Funktion zukommt. Dadurch sind Sie völlig frei, was die Aufteilung und Ausstattung angeht.

Selbstverständlich sind diese Beispiel-Grundrisse nicht zufällig, sondern sie sind eine Möglichkeit, die unserer Erfahrung nach den Bedürfnissen vieler Familien entspricht.



Erdgeschoss (Vollgeschoss)

Dennoch sind manche Dinge einfach sinnvoll, wie etwa eine Versorgungsleitung gerade durch die Geschosse zu führen. Deshalb sehen Sie hier die Nasszellen auf den Etagen auf derselben Gebäudeseite.

Wir beraten Sie gerne bei Ihren Überlegungen.

Über 100 Premium-Holz Häuser

VIWOHAUS – VITALES LEBEN FÜR GENERATIONEN



Die hohen Prüfungsanforderungen an das Qualitätsprüfzeichen, RAL GZ 422 (Holzhausbau) sind bereits angelaufen.



VIWOHAUS – Vitales Wohnen

Wir vereinen die Erfahrungen und Kenntnisse zweier Generationen – Handwerk und Wissenschaft. Gemeinsam haben wir ein Ziel: Die besten Holz Häuser zu bauen, die es gibt – für Menschen die das Besondere lieben.



Winterweg 21
72290 Lossburg

07455.83 75

info@holzbau-pfau.de
www.holzbau-pfau.de